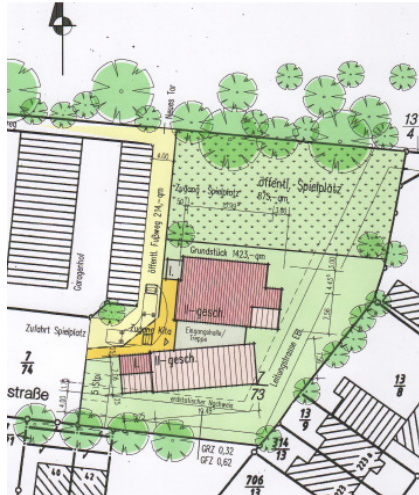




Der Förderkreis "Ein Kinderhaus für Lübeck" e.V. der Arbeitskreis "Kinderhaus" im Ortsverband Lübeck, e.V. des Deutschen Kinderschutzbundes der Vorstand und die Mitarbeiter/Innen haben bei vielen Treffen die Planungen vorangetragen.



Lageplan Pellwormstr. St. Lorenz Nord

Die Lage:

Der Stadtteil St. Lorenz Nord war immer der Ausgangspunkt der Suche nach einem Haus oder Grundstück, da der Kinderschutzbund hier schon seit ca. 30 Jahren in der Josephinenstr. seine Einrichtung "Spielen und Lernen" betreibt und seine Aktivitäten hier intensivieren und vergrößern will.

Viele Häuser wurden besichtigt, Kosten für Umbauten und Bauänderungen abgeschätzt, das Potential für evtl. Vergrößerungen bedacht, Entscheidungen getroffen und weitergesucht.

Als Lösung fand sich der Kinderspielplatz an der Pellwormstrasse, der von der Hansestadt Lübeck zu Sonderkonditionen angeboten wurde und in unmittelbarer Nachbarschaft zur "Grundschule Falkenfeld" liegt für die der

Kinderschutzbund Lübeck die Trägerschaft für die Betreute Grundschule sowie die Offene Ganztagschule und die Verpflegung der Kinder in der Mensa des Kinderhauses übernehmen wird.

Das Haus und seine Einrichtungen:

Das Kinderhaus wird das Zentrum des Kinderschutzbundes in Lübeck. Neben der Einrichtung "Spielen und Lernen", Krippe, Familiengruppe, Hortangebot, Elternkurse und Elternberatung, Hausaufgabenhilfe, Sprachförderung u.v.m. werden mit der Falkenfeldschule offene und betreute Lerneinheiten sowie ein tägliches Mittagessen angeboten. Elternberatung auch durch externe Fachkräfte, Begegnungstreffen und ein Netzwerk "Lernen und Ausbildung" in Zusammenarbeit mit bereits bestehenden Einrichtungen sind in Vorbereitung.



Besichtigung Kinderhaus Bad Oldesloe



Besichtigung Raum i. Schwalbennest

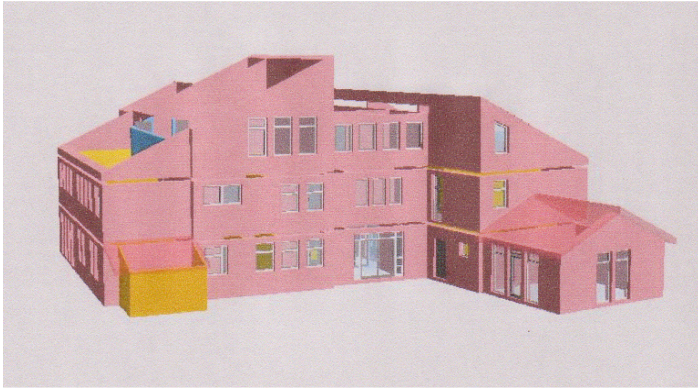
Für die Auslegung des Kinderhauses wurden unsere Mitarbeiter/Innen befragt, verschiedene Institutionen und Einrichtungen besucht und deren Erfahrungen und Empfehlungen eingeholt.

Dies betraf besonders den Platzbedarf, die Erfahrungen während des Betriebes, die Finanzierung und der Beantwortung der Frage: Was würden Sie nach heutiger Sicht anders machen?

Grundsätzlich war die Antwort bei Einrichtungen, die etwas länger bestehen: Es ist jetzt alles zu klein, es gibt zu wenig Abstellmöglichkeiten und das Potential zu einer Erweiterung fehlt.

Im ländlichen Raum sind die Finanzierungsmöglichkeiten völlig anders - d.h. günstiger - als bei uns in der Stadt. Darüber hinaus legt der Kinderschutzbund Wert darauf, unabhängig von größeren Institutionen zu bleiben und will seine freie Entscheidung über Hilfen und Unterstützung zu Gunsten von Familien und Kindern beibehalten.

Diese Vorgaben stellen höhere Anforderungen an die notwendigen Finanzmittel.



Vorläufiger Entwurf "Kinderhaus"

Der aktuelle Stand zum Haus.

Wenn wir alle Wünsche und Empfehlungen berücksichtigen, könnte das Kinderhaus, wie auf dem Architektenentwurf aussehen. Dann haben wir allerdings noch eine deutliche Finanzierungslücke. Zur Zeit wird fieberhaft daran gearbeitet, eine günstigere Lösung zu finden, die auch noch alle Wünsche und Forderungen erfüllt. Eine mögliche zukünftige Erweiterung soll ebenfalls erhalten bleiben.



Der Kinderschutzbund in Bd. Schwartau

Unsere Sponsoren.

Wir haben feste Zusagen von bisher 2 namhaften Lübecker Stiftungen, sowie weitere in Aussicht gestellte Zusagen. Die Hansestadt Lübeck und das Land Schleswig-Holstein haben Zusagen gemacht.

Der Kinderschutzbund und der Förderkreis verfügen über zweckgebundene Mittel. Ein bestimmter Anteil der Kosten kann über ein Kreditinstitut finanziert werden.

Mit weiteren potentiellen Sponsoren sind wir im Gespräch.



Auf der Ehrenamtsmesse im Rathaus

Doch noch fehlt etwas Geld, damit wir unsere Aufgaben zum Wohle von Familien mit ihren Kindern erfüllen können. Hierbei geht der Kinderschutzbund in Lübeck bewusst an die Orte, wo Hilfe ganz besonders notwendig ist.

Liebe Mitglieder und Freunde unserer Einrichtungen!

Beteiligen Sie sich an unseren Aktionen

- Bausteine für das Kinderhaus
- Werben Sie Mitglieder
- Sprechen Sie Firmen an
- Benachrichtigen Sie die Vorstände, damit wir aktiv werden können
- Sprechen Sie über unsere Vorhaben
- Sprechen Sie über unsere Erfolge



Die Josephinenstr. bei einem Sponsor

Wir informieren Sie weiterhin. Helfen Sie uns mit Ideen und weiteren Vorschläge, die uns unserem Ziel näher bringen!

Förderkreis "Ein Kinderhaus für Lübeck" e.V.
 Goerdelerstr. 15. 23566 Lübeck
 T. 0451/3885988 F. 0451/3885980
 dr.knaack@t-online.de HL 4.6.08

Spendenkonto: Sparkasse zu Lübeck AG
 PLZ: 230 501 01 KtNr. 1077 007